

白健福第1123号  
令和6年3月1日

町内会長 各位

白老町長 大塩 英男  
(公印略)

「健康カレンダー」の配布について（依頼）

平素より町の国民健康保険事業・健康づくり事業にご理解、ご協力を賜りありがとうございます。

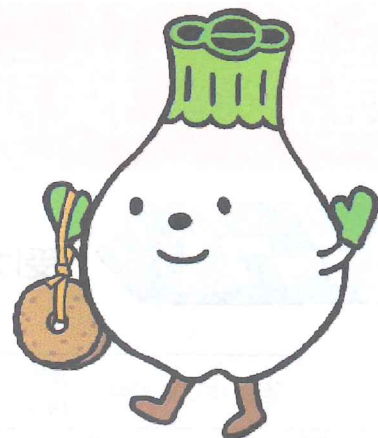
町民対象の健診（検診）情報を掲載した「健康カレンダー」の令和6年度版を作成いたしました。

つきましては、町民の皆様にご活用いただきたく、お手数をおかけしますが、全戸配布をお願い申し上げます。

【担当】

健康福祉課健康推進グループ

電話 82-5541



# 令和6年度版

# 白老町健康カレンダー

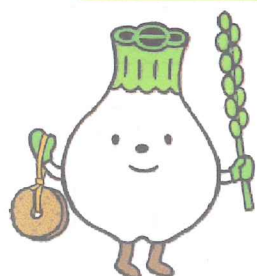
1. 健診（検診）の受け方を確認しましょう！ 1～2ページ

2. 健診（検診）年間表、結果返却会のご案内 3～4ページ

3. 集団健診（総合健診等）、個別健診 5～6ページ

4. ミニ人間ドック、がん検診、感染症検診 7～8ページ

5. 婦人科がん検診 9～10ページ



ウポポイPRキャラクター  
「トウレットポん」

## <発行>

白老町健康福祉課 健康推進グループ

白老町東町4丁目6番7号 白老町総合保健福祉センターいきいき4♡6

☎82-5541 FAX: 82-5561

# 健診（検診）の受け方を確認しま

## ステップ①

受けられる健診（検診）を確認（詳細は各掲載ページへ）

健診(検診)の種類	掲載場所	検査の内容	対象者	料金
子宮頸がん検診	P9 ~11	子宮頸部細胞診	20歳以上で偶数年齢※1を迎える方	★1,200円
		子宮エコー検査	20歳以上で希望者のみ	1,100円
		HPV検査	20歳以上で希望者のみ	P9参照
歯周病検診	P8	問診、口腔内検査	満20、30、40、50、60、70歳の対象者	540円
総合健診 個別健診 ミニ人間ドック (国保・後期) 冬季健診 (国保のみ)	P5 ~ P7	身体計測 血圧測定 血液検査 (脂質・血糖・ 肝機能・腎機能) 尿検査、心電図検査 眼底検査(総合健診 と人間ドックのみ)	20歳~39歳の白老町国保加入者(若年) 40歳以上の白老町国保加入者(国保) 40歳以上の生活保護受給者(生保) 40歳以上の社会保険被扶養者(社保)	無料 無料 無料 保険により 異なります
胃がん検診	P7	バリウム検査	40歳以上 ※2	★1,200円
		ピロリ菌検査	40歳以上(血液または便) ※2	P5,P7参照
大腸がん検診	P7	便潜血反応検査 (2日分の便を採取)	40歳以上 ※2	★500円
		胸部レントゲン検査	40歳以上 ※2	無料
肺がん検診	P7	喀痰検査	肺がん検診受診者のうち、喫煙者(1日のタバコの本数×年数) 600以上の方	500円
		マンモグラフィ	40歳以上で偶数年齢※1を迎える方	★2,000円
乳がん検診	P9 ~11	乳エコー検査	40歳以上で希望者のみ、人数制限あり	5,500円
		肝炎ウイルス検査	B型・C型肝炎 ウイルスの血液検査	4月1日時点で40歳以上 (これまでを受けたことのない方)
前立腺がん検診	P5,7	血液検査	50歳以上(総合健診にて実施) ※2	★500円
総合健診 個別健診 ミニ人間ドック	P5 ~ P7	身体計測 血圧測定 血液検査(脂質・血 糖・肝機能・腎機 能)、眼底検査 尿検査、心電図検査	後期高齢者医療制度加入者(後期) (75歳以上、または一定の障害がある 65歳~74歳) ※眼底検査(総合健診のみ) 今年度より無料	無料
		後期高齢者歯科健診	P8	問診、口腔内検査
耳ノック症検査	P8	血液検査(小学3年生以上で、過去5年間受けていない方)		無料

下記の方は★印のがん検診が無料。

- 75歳以上の方
- 生活保護世帯の方(お申し出下さい)

- ※1 乳がん・子宮頸がん検診の対象はP11を参照下さい
- ※2 検診日当日の年齢になります。

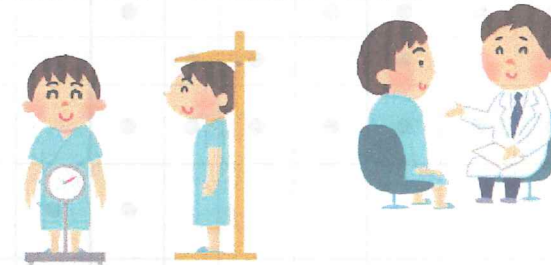
# しょう！

この健康カレンダーでは、「特定健康診査」は「特定健診」、「後期高齢者健康診査」は「後期高齢者健診」と表記します。

## ステップ②

日程や会場を確認

1. 町内の会場で  
【総合健診】【冬季健診】  
【乳がん・子宮頸がん検診】  
【胃がん・大腸がん・肺がん検診】  
町内で複数の項目をまとめて受診できます  
日程や会場によって受けられる項目が異なります。  
P5~9をご覧ください。



2. 札幌がん検診センターで  
(札幌市東区)

【ミニ人間ドック健診】  
【乳がん・子宮頸がん検診】  
●白老町発着の無料バスで送迎します。  
●各種オプション検査も可能です。  
(要予約、追加料金あり)  
P7、P9をご覧ください。



3. 医療機関で【個別健診】

自分の都合に合わせて日程を調整できます  
予約方法・内容はP6、P10をご覧ください

【実施期間】	
特定健康診査 後期高齢者健康診査 若年者健診	P6 令和6年5月1日~ 令和7年3月31日
乳がん・子宮頸がん検診	P10-11 令和6年6月1日~ 令和7年3月31日

## ステップ③

申込方法を確認

申し込み開始日・連絡先

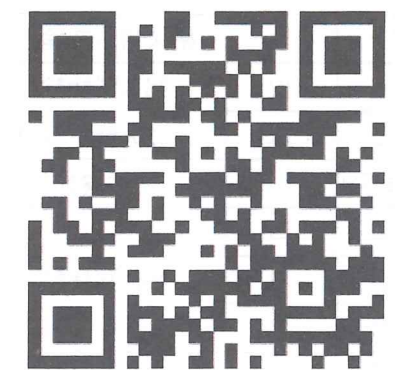
4月4日(木)  
午前9時00分~

1. 電話予約(平日9:00~17:15)  
☎0144-82-5541  
白老町総合保健福祉センター  
いきいき4♡6健康福祉課 健康推進グループ

2. FAX予約  
FAX0144-82-5561

※本紙に同封のFAX用紙にご記入下さい。  
◎健診の定員状況を確認し決定した内容について、折り返し電話連絡させていただきます。

3. 電子申請予約  
① 二次元コードを読み取りまたはURLを入力  
② 画面に従い入力・申請  
③ 健診の定員状況を確認し、決定した内容について、電話もしくはメールにて連絡いたします。



<https://logofarm.jp/form/T4mC/484806>

健診の約2週間前に当日の案内を郵送します。

# 健診(検診)年間表

日程			種類	会場	特定健診	胃	大腸	肺	子宮	乳	肝炎ウイルス	エキノコックス	前立腺	
5月1日～翌年3月31日			個別健診	町内医療機関他	●									
6月1日～翌年3月31日			子宮・乳がん検診	町外医療機関					●	●				
5月	29日	水	ミニ人間ドック	札幌がん検診センター	●	●	●	●	●	●	●		●	
	6日	木	春総合健診	いきいき4・6	●	●	●	●			●		●	
	7日	金			●	●	●	●			●		●	
	8日	土			●	●	●	●			●		●	
	9日	日			●	●	●	●			●		●	
	10日	月			●	●	●	●			●		●	
	11日	火			●	●	●	●			●		●	
	12日	水			●	●	●	●			●		●	
19日	水	婦人科バス検診	札幌がん検診センター			●		●	●					
7月	31日	水	レディースミニ人間ドック	札幌がん検診センター	●	●	●	●	●	●				
	5・6・8日	月・火・木	肝炎ウイルス検診 エキノコックス症検診	白老町立病院							●	●		
8月	20～22日	火～木	結核・肺がん検診	町内各会場				●						
	9月	11日	水	秋総合健診	いきいき4・6	●	●	●	●			●		●
		12日	木			●	●	●	●			●		●
		13日	金			●	●	●	●			●		●
		14日	土			●	●	●	●			●		●
		15日	日			●	●	●	●			●		●
29日	日	胃・大腸・肺がん・乳がん検診	いきいき4・6		●	●	●		●					
10月	30日	月	胃・大腸・肺がん検診	虎杖浜生活館 竹浦コミセン 萩の里会館		●	●	●						
	2日	水	婦人科バス検診	札幌がん検診センター			●		●	●				
	29日	火	婦人科検診	いきいき4・6			●		●	●				
11月	30日	水	ミニ人間ドック	札幌がん検診センター	●	●	●	●	●	●			●	
	11月下旬			冬季健診	白老コミセン	●								
11月	24日	日	婦人科検診	いきいき4・6			●		●	●				
	25日	月					●		●	●				
	26日	火					●		●	●				
1月	14日～16日	火～木	大腸がん検診	いきいき4・6			●							
	14・17日	火・金	肝炎ウイルス検診	白老町立病院							●			

## 健診結果の返却について

町では、健診結果から「身体の中で起こっている変化」をご理解いただき、生活習慣病の「発症予防・重症化予防」につなげていくため保健指導に取り組んでいます。

総合健診・個別健診を受けていただいた後



- 健診結果で、「動機づけ支援・積極的支援」となった方
- その他、健診結果によって保健指導が必要と判断される方



訪問や来所にて保健指導を予定しています。

後日担当保健師・管理栄養士からご連絡させていただきます。

- 保健指導に該当しない方は、健診実施から約1ヶ月後にご自宅に郵送致します。
- 治療中の方は健診結果を受診の際に持参し、主治医の先生へご報告下さい。

### ★データ受領の流れについて

(40～74歳の国保加入者で、特定健診を年度内に受けていない方)

#### 医療機関に通院している方

特定健診の項目を満たしている場合、健診結果として受領させていただくことができます。ぜひ皆様のご協力をお願いいたします。

詳しくは、白老町健康福祉課(☎82-5541)までお問い合わせください。

#### ●必要な項目

血液検査：脂質検査(中性脂肪、HDL・LDLコレステロール) 肝機能検査(GOT、GPT、γ-GTP)

空腹時血糖もしくはHbA1c

尿検査：尿糖、尿たんぱく

その他：身長・体重・腹囲・血圧測定(これらの項目は提出時に確認させていただきます)

### お申込み

個別健診はP6,10参照

- お電話・FAXで申込み 健康福祉課：☎82-5541、FAX82-5561
- 健康福祉課(いきいき4・6)窓口へ直接
- 電子申請で申込み(QRコードあり) →P2へ

## ◎総合健診 (国保・後期・若年・生保)

申込み先  
☎健康福祉課 82-5541

健診機関：北海道結核予防会 **対象：P1 参照**

健診の種類	日程	会場	受付時間	内容	料金
春総合健診	6月6日(木)	いきいき4♡6	6:30 ~10:45 (15分刻みで ご案内 します)	<ul style="list-style-type: none"> <li>・特定健診 (計測、血圧、尿検査、血液検査、心電図、眼底検査、診察)</li> <li>・肝炎ウイルス検診</li> <li>・風しん抗体検査 (対象 S37.4.2-S54.4.1 生)</li> </ul>	無料
	6月7日(金)				
	6月8日(土)				
	6月9日(日)	萩野公民館			
	6月10日(月)	萩の里会館			
	6月11日(火)	竹浦コミセン			
秋総合健診	6月12日(水)	虎杖浜生活館	大腸がん検診	500円	
	9月11日(水)	萩野公民館	胃がん検診	1,200円	
	9月12日(木)		ピロリ菌抗体(血液)検査	1,650円	
	9月13日(金)	いきいき4♡6	結核・肺がん検診 ※喀痰検査は500円	無料	
	9月14日(土)		前立腺がん検診 今年度より助成開始 (50歳以上対象)	500円	
	9月15日(日)				

胃がん検診と併用で精度が高まります。

- ◎肝炎ウイルス検診は40歳以上で初めて検査を受ける方が対象です。
- ◎がん検診のみの受診も可能です。

## ◎総合健診(社保)

※被保険者本人は受診できません。

申込み先  
☎健康福祉課 82-5541

健診機関：北海道結核予防会

健診の種類	日程	会場	受付時間	内容	料金
秋総合健診	総合健診と同じ			基本健診(計測、血圧、尿検査、血液検査、診察) ※心電図・眼底検査は、医師の判断での実施になります。 がん検診内容・料金は、国保の方と同様です。 (がん検診は、40歳以上が対象です。)	保険の種類 によって 異なります

受診時には、加入している医療保険から発行される『受診券』が必要です。無い場合は、加入者の方の職場へお問い合わせください。

## ◎個別健診 (国保・後期・若年・生保)

※札幌がん検診センターは、国保の方のみの実施です。

申込み先  
☎各医療機関

健診機関：各医療機関 **対象：P1 参照**

[国保(若年含む)・後期加入者]

役場より受診券・質問票を送付しますので健診時に持参してください。

[生活保護受給者]

希望の方に受診券・質問票を送付しますので、健康福祉課(☎82-5541)へ問い合わせてください。

受診券・質問票が届きましたらご希望の医療機関へ予約してください。(生田医院は予約不要)

健診の種類	日程	会場	予約	受付時間	内容	料金
個別健診	5月1日~ 翌年3月31日	白老町立病院 ☎82-2181	要予約	医療機関ごと	特定健診 (計測、血圧、尿検査、血液検査、 心電図、診察)  ※札幌がん検診センターのみ 眼底検査あり	無料
		生田医院 ☎83-4126	予約不要			
		北海道リハビリ ☎84-1905	要予約			
		札幌がん検診センター ☎011-748-5522	要予約			

## ◎町立病院・札幌がん検診センターで受ける場合はオプション検査が同時に申し込めます。

検査項目の詳細及び料金は受診券に同封する案内をご覧ください。

## ◎冬季健診(国保特定健診)

申込み先  
☎健康福祉課 82-5541

健診機関：北海道労働保健管理協会

日程	会場	受付時間	内容	料金
11月下旬予定 (詳細は広報でお知らせします)	白老コミセン (変更になる場合があります)	午前/午後 (予定)	特定健診(計測、血圧、尿検査、血液検査、心電図、診察) ※眼底検査なし	無料

## ◎ミニ人間ドック (国保・後期)

申込み先  
健康福祉課 82-5541

健診機関：対がん協会 対象・料金：P1 参照

◎白老から送迎バスに乗り、札幌がん検診センターで受診できます。  
40歳～74歳の国民健康保険加入者、後期高齢者医療保険加入者が対象で特定健診、後期健診必須です。

健診の種類	日程	会場	受付時間	内容
ミニ人間ドック	5月29日(水)	札幌がん検診センター	午前7時前後 に白老を出発 (バス送迎)	○特定健診・後期健診 《計測、尿検査、血液検査、 心電図、眼底検査、診察》 ○がん検診《胃、大腸、肺、乳、 子宮頸部、前立腺》 ※75歳以上はがん検診無料 ○肝炎ウイルス検査 ○オプション検査
	10月30日(水)			
レディース ミニ人間ドック	7月31日(水)			

### ◎オプション検査

検査の種類	料金	検査の種類	料金
子宮エコー検査	1,100円	内臓脂肪測定	3,410円
HPV検査	5,060円		(肺ヘリカルCT併用時 2,310円)
ピロリ菌検査(便)	3,520円	腹部エコー検査	6,270円
骨密度検査	2,100円	乳エコー	5,500円
肺ヘリカルCT	11,000円		

胃カメラについて

検診として実施はできません。

自覚症状がある場合や胃潰瘍・胃ポリープ等の既往歴がある場合は、保険診療として実施は可能です。

## ◎がん検診(胃・大腸・肺)

申込み先  
健康福祉課 82-5541

健診機関：北海道対がん協会・北海道結核予防会

検診の種類	日程	会場	受付時間	料金	健診機関
胃がん・大腸がん・ 肺がん検診 (※胃がん検診必須で、 ピロリ菌検査(便)が 受けられます(3,520円))	9月29日(日) 乳がん検診同日実施 (P9参照)	いきいき4♡6	6:15~8:30	・胃がん 1200円	北海道対 がん協会
	9月30日(月)	虎杖浜生活館	7:30~8:30	・大腸がん 500円	
		竹浦コミセン 萩の里会館	9:00~9:30 10:00~10:30	・肺がん 無料	
大腸がん検診	1月14日(火) ~16日(木)	いきいき4♡6	8:30~17:15	無料	
結核・肺がん検診 ※申し込み不要	6月10日(月)	萩の里会館	春総合健診会場 にて実施 9:00~10:45	無料	北海道結 核予防会
	6月11日(火)	竹浦コミセン			
	6月12日(水)	虎杖浜生活館			
	8月20日(火) ~8月22日(木)	町内各会場にて ※詳しくは広報8月号に掲載予定			

※8月20日(火)~8月22日(木)の結核・肺がん検診の結果通知については、精密検査が必要な方のみ結果を郵送します。  
(異常なしの場合でも結果通知を希望する方は、検診時に申し出ください。)

## ◎感染症検診

申込み先  
健康福祉課 82-5541

※自老町立国民健康保険病院での検診です。

### <肝炎ウイルス検診>

検診の種類	日程	受付時間	対象者
肝炎ウイルス検診	8月5日(月)・6日(火)・8日(木)	13:15~	40歳以上(過去に受けた方、肝炎 等の治療中の方は対象外)
	1月14日(火)・17日(金)	13:45	

### <エキノコックス症検診>

検診の種類	日程	受付時間	対象者
エキノコックス症検診	8月5日(月)・6日(火)・8日(木)	13:15~ 13:45	小学校3年生以上(過去5年以内 に受けた方は対象外)

## ◎歯周病検診

申込み先  
健康福祉課 82-5541

検診場所 町内指定歯科医療機関(要予約)

持ち物 ①受診券(歯周病検診をお申込みの方に送ります)  
②身分証明書(健康保険証・運転免許証等)

検診対象者

【令和6年度の対象者】(※令和6年4月1日時点を基準日とします)

満20歳の方	平成15年4月2日 ~ 平成16年4月1日生
満30歳の方	平成5年4月2日 ~ 平成6年4月1日生
満40歳の方	昭和58年4月2日 ~ 昭和59年4月1日生
満50歳の方	昭和48年4月2日 ~ 昭和49年4月1日生
満60歳の方	昭和38年4月2日 ~ 昭和39年4月1日生
満70歳の方	昭和28年4月2日 ~ 昭和29年4月1日生

歯周病検診

自己負担

540円

【詳細について】  
対象者の方には4月中に、  
ハガキでお知らせします。

## ◎後期高齢者歯科健康診査

申込み先  
町民課 82-2325

健診場所 町内指定歯科医療機関(要予約)

持ち物 ①後期高齢者歯科健康診査受診券及び質問票  
②後期高齢者医療被保険者証

健診対象者

【令和6年度の対象者】(※令和6年4月1日時点を基準日とします)

満76歳の方	昭和22年4月2日 ~ 昭和23年4月1日生
満77歳の未受診の方	昭和21年4月2日 ~ 昭和22年4月1日生

※義歯・入れ歯の方も受診できます。

後期高齢者  
歯科健康診査

無料

【詳細について】  
対象者の方には、  
受診券及び質問票を  
送付します。

注意事項 歯周病検診・後期高齢者歯科健康診査を受診できる回数は、年度内で  
1回となります。(2回目以降は、対象外です)  
受診後、治療が必要となった場合の治療費は、自己負担となります。

# ◎婦人科がん検診

申込み先  
健康福祉課 82-5541

## <子宮頸がん検診とは？>

専用の採取器具（先にブラシのついた器具）で子宮頸部（子宮の入り口）の細胞をこすり取る検査です。

## <乳がん検診とは？>

乳房専門のX線検査。病変を見つけやすくするために、乳房を片方ずつ板で圧迫し薄く引きのばして撮影します。

## ◎受けられる検診

種類	料金	種類	料金	
			対がん協会 バス検診   集団検診	北海道結核予防会 (集団検診)
乳がん検診	2,000円	HPV検査	5,060円	4,950円
子宮頸がん検診	1,200円	子宮エコー検査	1,100円	1,100円
大腸がん検診	500円	乳エコー検査 ※人数制限あり先着順	5,500円	

## <乳がん・子宮頸がん検診（婦人科バス検診）>

健診機関：北海道対がん協会

◎白老から送迎バスに乗り、札幌がん検診センターで受診できる検診です。

検診の種類	日程	会場	受付時間
婦人科バス検診	6月19日(水)	札幌がん検診 センター	役場前 11時頃出発
	10月2日(水)		

## <乳がん・子宮頸がん検診（集団検診）>

健診機関：北海道対がん協会・北海道結核予防会

検診の種類	日程	会場	受付時間	健診機関
乳がん検診 (単独)	9月29日(日) ※胃・肺・大腸がん検診 同日実施(P7参照)	いきいき4♡6	9:00~11:30 13:00~14:30	北海道 対がん協会
(集団) 婦人科検診	10月29日(火)	いきいき4♡6	9:00~11:15 13:00~14:15 ※子宮頸がん は午前のみ	
	11月24日(日)	いきいき4♡6	13:00~15:30	北海道 結核予防会
	11月25日(月)		9:00~11:30	
	11月26日(火)	萩野公民館	13:30~14:30	



<対象> 下記の条件を満たし、令和6年4月1日~令和7年3月31日の期間に、偶数年齢の誕生日を迎える方  
・乳がん検診：40歳以上 ・子宮頸がん検診：20歳以上 (詳細は次ページ参照)

## <乳がん・子宮頸がん検診（個別検診）>

健診機関：各医療機関

実施期間

R6.6.1-R7.3.31

◎希望に合わせた日程で、下記の医療機関で検診が受けられます。

※追加検査については、医療機関と直接相談してください。

### ◎受診方法

- 下記の医療機関一覧の中から、受診機関を選択し、連絡先へご自身で予約をします。
- 受診の際は、確認のため保険証を使用する場合がありますので必ず持参してください  
※生活保護受給中で受診を希望される方は、健康福祉課(82-5541)まで問い合わせてください。
- 受診当日、受付窓口で証明ハガキを提示し、“白老町のがん検診として受診”の旨を伝えてください。  
※証明ハガキは、個別検診開始前に対象者へ町から送付します。(詳細は、次ページに記載しています。)

### ◎医療機関一覧

	実施医療機関名	連絡先	検診日	受付時間	受けられる検診		予約
					乳	子宮	
札幌	札幌がん検診センター (北海道対がん協会)	011-748-5522	月~金曜日 第1・3土曜日	8:30~11:00 13:00~14:00	○	○	
	札幌複十字総合健診センター (北海道結核予防会)	011-252-5266	月・火・木曜日	8:30~10:00 ※2週間前までに予約	○	○	
苫小牧	ハスカッププラザ 苫小牧市保健センター	0144-35-0001	第1・3火曜日、他 土日	予約の際にお問い合わせ ください	○	○	要 予 約
	苫小牧日翔病院	0144-72-7000	月~金曜日	予約の際にお問い合わせ ください	○		
	とまこまいレディースクリニック	0144-73-5353	月~金曜日 (木曜:午前中のみ) 土曜日	9:00~11:30 14:00~17:00 9:00~11:30 13:00~15:30		○	
	レディースクリニックぬまのはた ※ホームページからの事前ネット予約必須	0144-53-0303 <a href="https://ladies-numanohata.com/">https://ladies-numanohata.com/</a>	月・火・水・金 木曜日 第1~4土曜日	9:00~12:30 14:00~17:00 9:00~12:30 9:00~12:00		○	
	苫小牧市立病院	0144-33-3131 (※平日午後におかけ下さい)	月~金曜日	9:00~11:00	○	○	
	えぞか産婦人科 ※ホームページからの事前ネット予約必須	0144-84-1973 <a href="https://ezasan.com">https://ezasan.com</a>	月~土曜日 月~金曜日	9:00~12:30 14:00~17:00		○	
	王子総合病院(外科) ※乳エコー検査希望の場合は要予約	0144-32-8111	月~金曜日	8:30~11:00 ※10:00までにご来院ください。 13:00~15:00 ※14:00までにご来院ください。	○		
	王子総合病院(婦人科)		月~金曜日	8:30~11:00 ※10:00までにご来院ください。		○	
	苫小牧消化器外科	0144-51-6655	月~金曜日	8:30~11:30 13:00~16:00	○		
	岩城産婦人科	0144-38-3800	月・火・木・金	9:00~11:30 15:00~17:00		○	
	水・土曜日		9:00~11:30				
同樹会苫小牧病院	0144-36-1221	月~金曜日	8:00~11:00 13:00~16:30	○			
		第2・4土曜日	8:00~11:30				

※検診日・受付時間に変更となる場合があります。詳しくは各医療機関へ問合せください。

# 令和6年度 婦人科検診対象者

【証明ハガキについて】 ※ 個別検診受診時に持参が必要です。

- ① R6年4～5月頃に無料クーポン対象者・20歳～70歳までの婦人科検診対象者の方へ証明ハガキを送付します。
  - ② 72歳以上の対象年齢で個別検診受診希望の方は、随時ハガキを郵送します。
  - ③ 生活保護世帯の方は、自己負担なしの証明ハガキを再送付します。
- ※②・③に該当する方は、受診前に健康福祉課へ連絡してください。(連絡先：☎82-5541)

## 【今年度無料クーポン対象者】

◎子宮頸がん検診

今年度 令和6年4月1日時点で20歳の方

生年月日	H15.4.2 ~ H16.4.1
------	-------------------

◎乳がん検診

今年度 令和6年4月1日時点で40歳の方

生年月日	S58.4.2 ~ S59.4.1
------	-------------------

## 【通常の対象者】

子宮頸がんのみ対象

年齢	生年月日
20歳になる方	H16.4.2 ~ H17.3.31
22歳になる方	H14.4.1 ~ H15.3.31
24歳になる方	H12.4.1 ~ H13.3.31
26歳になる方	H10.4.1 ~ H11.3.31
28歳になる方	H8.4.1 ~ H9.3.31
30歳になる方	H6.4.1 ~ H7.3.31
32歳になる方	H4.4.1 ~ H5.3.31
34歳になる方	H2.4.1 ~ H3.3.31
36歳になる方	S63.4.1 ~ H1.3.31
38歳になる方	S61.4.1 ~ S62.3.31

子宮頸がん・乳がん検診対象

年齢	生年月日
40歳になる方	S59.4.2 ~ S60.3.31
42歳になる方	S57.4.1 ~ S58.3.31
44歳になる方	S55.4.1 ~ S56.3.31
46歳になる方	S53.4.1 ~ S54.3.31
48歳になる方	S51.4.1 ~ S52.3.31
50歳になる方	S49.4.1 ~ S50.3.31
52歳になる方	S47.4.1 ~ S48.3.31
54歳になる方	S45.4.1 ~ S46.3.31
56歳になる方	S43.4.1 ~ S44.3.31
58歳になる方	S41.4.1 ~ S42.3.31
60歳になる方	S39.4.1 ~ S40.3.31
62歳になる方	S37.4.1 ~ S38.3.31
64歳になる方	S35.4.1 ~ S36.3.31
66歳になる方	S33.4.1 ~ S34.3.31
68歳になる方	S31.4.1 ~ S32.3.31
70歳になる方	S29.4.1 ~ S30.3.31
72歳になる方	S27.4.1 ~ S28.3.31
74歳になる方	S25.4.1 ~ S26.3.31
76歳になる方	S23.4.1 ~ S24.3.31
78歳になる方	S21.4.1 ~ S22.3.31
80歳になる方	S19.4.1 ~ S20.3.31
82歳になる方	以降の偶数年齢も受診対象者となります。

※受診時年齢19歳でも生年月日が該当していれば、受診可能です



※受診時年齢39歳でも生年月日が該当していれば、受診可能です。



# 令和6年度 健康診断・がん検診FAX申込書

※FAXを確認次第、健康福祉課より確認の連絡をいたします。

※FAX送信は、**受付開始(4/4 9:00~)**以降にお願いします。

※後期はがん検診無料。詳細は健康カレンダーをご確認下さい。

**FAX番号82-5561**

## 《1人目》

氏名		連絡先	自宅	携帯
住所	白老町	生年月日	年	月 日 ( 歳)

### 【総合健診】

第1希望	月	日	時	健診	胃がん	ピロリ菌(血液)	肺がん	大腸がん	前立腺がん
第2希望	月	日	時						

### 【ミニ人間ドック】

ミニ人間ドック (※7/31はレディース)	5月29日(水)	胃がん 1,200円	肺がん 0円	大腸がん 500円	乳がん 2,000円	子宮頸がん 1,200円	子宮エコー 1,100円	HPV 5,060円
	7月31日(水) (※レディース)	前立腺がん 500円	ピロリ菌 3,520円	骨密度 2,100円	肺ヘリカル 11,000円	内臓脂肪 3,410円	腹部エコー 6,270円	乳エコー 5,500円
	10月30日(水)							

### 【がん検診お申込み】

	第1希望	第2希望	↓希望の検査を○で囲んでください。					
胃・大腸がん検診	月 日 時	月 日 時	胃がん	大腸がん	ピロリ菌(便検査) ※胃がん検診必須			
婦人科バス検診 婦人科検診(集団)	月 日 時	月 日 時	乳がん	子宮頸がん	子宮エコー	HPV	乳エコー	

## 《2人目》

氏名		連絡先	自宅	携帯
住所	白老町	生年月日	年	月 日 ( 歳)

### 【総合健診】

第1希望	月	日	時	健診	胃がん	ピロリ菌(血液)	肺がん	大腸がん	前立腺がん
第2希望	月	日	時						

### 【ミニ人間ドック】

ミニ人間ドック (※7/31はレディース)	5月29日(水)	胃がん 1,200円	肺がん 0円	大腸がん 500円	乳がん 2,000円	子宮頸がん 1,200円	子宮エコー 1,100円	HPV 5,060円
	7月31日(水) (※レディース)	前立腺がん 500円	ピロリ菌 3,520円	骨密度 2,100円	肺ヘリカル 11,000円	内臓脂肪 3,410円	腹部エコー 6,270円	乳エコー 5,500円
	10月30日(水)							

### 【がん検診お申込み】

	第1希望	第2希望	↓希望の検査を○で囲んでください。					
胃・大腸がん検診	月 日 時	月 日 時	胃がん	大腸がん	ピロリ菌(便検査) ※胃がん検診必須			
婦人科バス検診 婦人科検診(集団)	月 日 時	月 日 時	乳がん	子宮頸がん	子宮エコー	HPV	乳エコー	